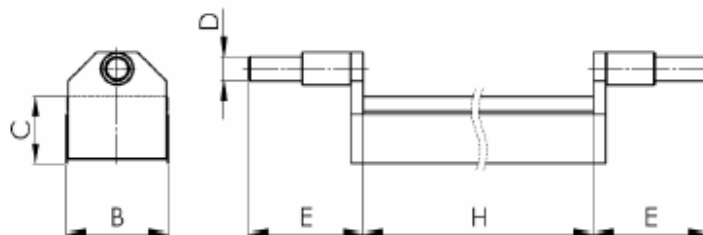


## ΜΑΓΝΗΤΙΚΗ ΜΠΑΡΑ



Μπάρες με πείρους					
Code	B	C	D Ø	E	H
BC/H	105	77	30	125	1000-4000
BC/H	125	82	30	125	1000-4000



Οι **μαγνητικές μπάρες** τοποθετούνται σε τροφοδότες, μεταφορικές ταινίες, για τη σύλληψη των ανεπιθύμητων σιδηρούχων στοιχείων που θα μπορούσαν να βλάψουν τις μηχανές.

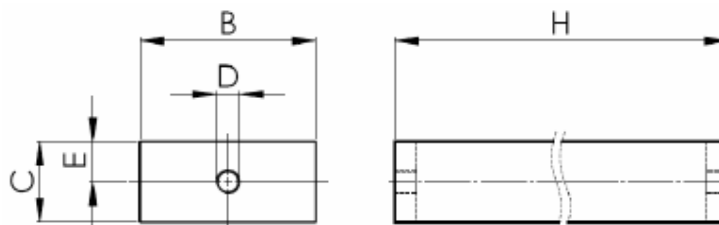
Στην βιομηχανία τροφίμων, την επεξεργασία των πλαστικών, ορυκτών πρώτων υλών, ανακύκλωση, κλωστοϋφαντουργία, κλπ.

Στεγανό περίβλημα κατασκευασμένο από ανθεκτικό χάλυβα με μόνιμο μαγνήτη από σιδηρίτη (Fe). Κατά παραγγελία από νεοδύμιο.

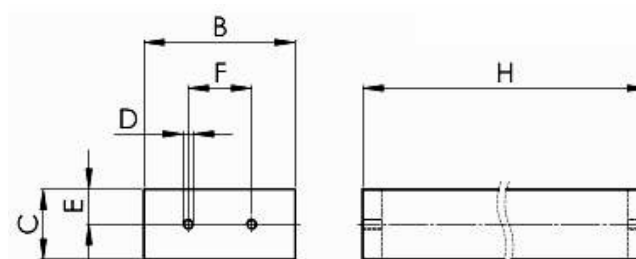
Τα δύο άκρα της μπάρας είναι εφοδιασμένα για την εγκατάσταση, με ένα ή δύο σπειρώματα M16.

Οι μαγνητικές μπάρες χρησιμοποιούνται οπουδήποτε δεν υπάρχει αρκετός χώρος για άλλους μεγαλύτερους μαγνητικούς διαχωριστές.

Μπάρες με ένα σπειρώμα εκατέρωθεν			
Code	B	C	H
BC/H	68	59	500-4000
BC/H	83	57	500-4000
BC/H	103	72	500-4000
BC/H	123	77	500-4000



Μπάρες με δύο σπειρώματα εκατέρωθεν			
Code	B	C	H
BC/H	68	59	500-4000
BC/H	83	57	500-4000
BC/H	103	72	500-4000
BC/H	123	77	500-4000



Όλες οι διαστάσεις είναι σε mm